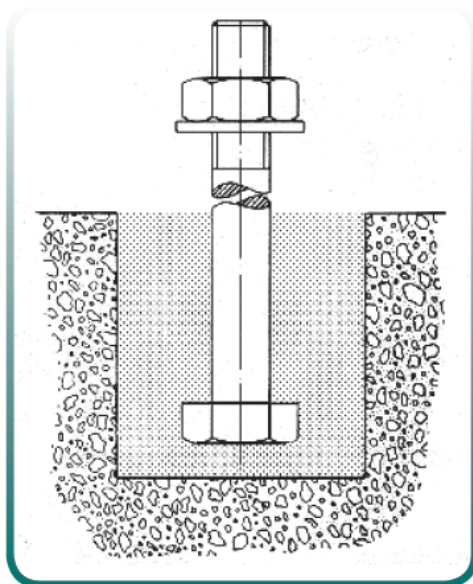
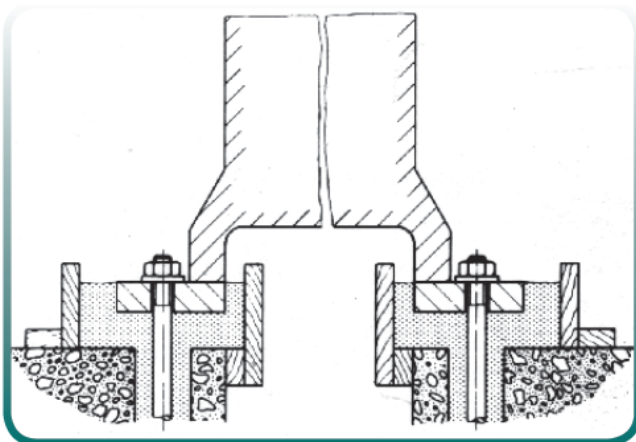
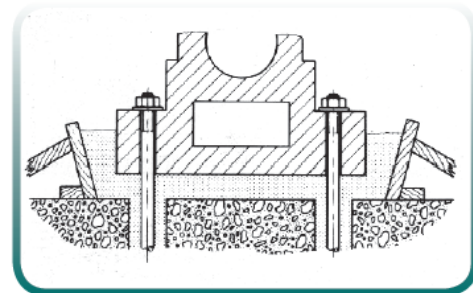
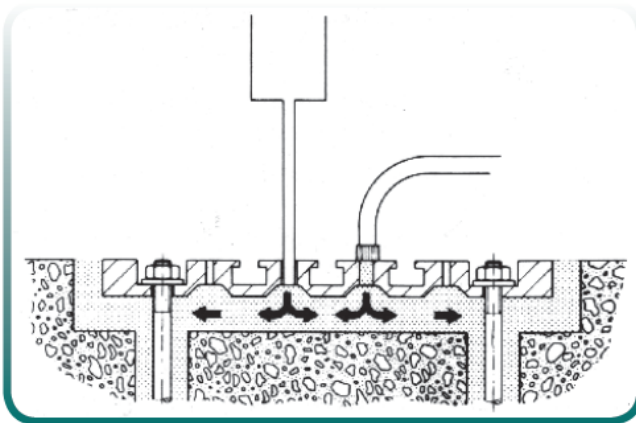


BESCHRIJVING

- Met cement en zand.
- Korrelsamenstelling :
  - 6003 (super-fijn) : 0,1 - 0,3 mm
  - 601 (fijn) : 0 - 1 mm
  - 603 (standard) : 0 - 3 mm
  - 608 (grof) : 0 - 8 mm
- Hoge hechtspanning.
- Stevige aansluiting.
- Hoge druk, buig- en trekvastheid.
- Bestand tegen olie.
- Waterdicht.
- Vrij van chloriden en metalen deeltjes.
- Niet corroderend.
- Hoog rendement.
- Zeer vloeibaar: kan ingespoten en verpompt worden.



G0021 guideline related tests		Non-shrinking Grout		Report ULg N°5/66.237/1to 8
	Characteristics analysed	Standards	G0021 Specifications	Tests results
1	Compressive strength after (N/mm <sup>2</sup> ) 24 hours 7 days 28 days	EN 196 – 1	> 48 N/mm <sup>2</sup> > 70 N/mm <sup>2</sup> > 88 N/mm <sup>2</sup>	M M M 55,1 N/mm <sup>2</sup> 74,4 N/mm <sup>2</sup> 93,5 N/mm <sup>2</sup>
2	Rheological characteristics	Flow along a defined trough	> 550 mm (5 min after mixing)	M m 700 mm 685 mm
	Granulometry class ≤ 8	pr EN 13395-2	> 450 mm (30 min after mixing)	M m 660 mm 642 mm
	Granulometry class > 8	Spreading from Abrams-cone without shocks	> 550 mm (5 min after mixing)	M m 870 mm 833 mm
		NEN 5957	> 490 mm (30 min after mixing)	M m 830 mm 820 mm
3	Bleeding, segregation, foam formation	EN 480 – 4	Null	M Null

Water demand prescription : M = maximum  
m = minimum

G0021 guideline related tests		Non-shrinking Grout		Report ULg N°5/66.237/1to 8
	Characteristics analysed	Standards	G0021 Specifications	Tests results
4	Volume expansion during plastic state	ASTM C 827-87	+0,1% < e <sub>24h</sub> < +2%	M + 1,85%
5	Chlorides content (%)	NBN B15-250	< 0,04 %	M 0,017%
6	Test of suitability for placing (% of surface)	NFP 18-832	Water bubbles surface < 2% Air bubbles surface < 5%	M M 0 % 0,77%
7	Tensile bond strength after hydraulic shrinkage (N/mm <sup>2</sup> )	Reference concrete according to pr EN 1766, type MC 0,4 Pull off test according to EN 1542	> 0,5 (N/mm <sup>2</sup> ) (confinement class CC)	M 3,4 N/mm <sup>2</sup>
8	Pull out test of rebar (N/mm <sup>2</sup> ) :	pr EN 1881-1 Concrete type : C50/60 Hole diameter : d <sub>t</sub> + 2 x 5 x D <sub>max</sub> Hole height : 10 x d <sub>t</sub> (by coring concrete method) d <sub>t</sub> : rebar diameter	1) no creep during 10 min (at 300 N/mm <sup>2</sup> load) 2) loading failure > 500 N/mm <sup>2</sup>	M 1) according to specification 2) 698 N/mm <sup>2</sup>
	dt (∅ 16 mm, type 8.8)		1) no creep during 10 min (at 300 N/mm <sup>2</sup> load) 2) loading failure > 500 N/mm <sup>2</sup>	M 1) according to specification 2) 801 N/mm <sup>2</sup>
	dt (∅ 30 mm, type 8.8)			

Water demand prescription : M = maximum  
m = minimum

G0021 guideline related tests		Non-shrinking Grout		Report ULg N°5/66.237/1to 8
	Characteristics analysed	Standards	G0021 Specifications	Tests results
9	Resistance to de-icing chemicals Weight loss (mg/mm <sup>2</sup> )	ISO / DIS 4846.2 (25 cycles)	< 0,4 mg/mm <sup>2</sup>	M 0 mg/mm <sup>2</sup>
10	Resistance to carbonation Depth of carbonation after 3 months : d (mm)	pr EN 13295 (conc. CO <sub>2</sub> = 10 %)	< 0,5 x d <sub>reference</sub> (d <sub>reference</sub> = 9 mm)	M d = 0 mm
11	Resistance to freezing and thawing cycles :	NBN B15-231 (1987) Long method : number of cycles (NBN B05-203) = 14 cycles	No alteration	M No alteration
	* aspect		> 70 N/mm <sup>2</sup>	M 101,33 N/mm <sup>2</sup>
12	* Resistance against drinking water (µm/m)	NFP 18-837	< 400 µm/m after 6 months	M 173 µm/m after 6 months
	* Resistance against sulphates (µm/m)		< 600 µm/m after 6 months	M 483 µm/m after 6 months

Water demand prescription : M = maximum  
m = minimum

## VOORDELEN

- Gietmortels die metalen aggregaten bevatten, gaan oxyderen en roesten wanneer deze aan vocht blootgesteld worden met als gevolg dat zij interne binding van het mortel verzwakken.
- Heeft een gecontroleerde volumetrische uitzetting en is gegarandeerd krimpvrij. Een gecontroleerde volumetrische uitzetting is noodzakelijk om de stevige aansluiting tussen machine en fundering te kunnen garanderen. **GROUTEX 6** bezit een gedoseerde volumetrische uitzetting ; binnen 24 uur, is het volledig gestabiliseerd en vertoont het geen krimp en evenmin verdere volumetrische uitzettingen.
- Is bestand tegen stoten en trillen zonder hierbij te breken.
- Bezit een buitengewoon hoge hechting en hechtspanning. Een stall met gedraaide ribben, 25 mm diameter, 17,5 cm diep vastgegoten, ontwikkelde een hechtspanning van 150 kg/cm<sup>2</sup>.
- Biedt weerstand tegen aanzienlijke schommelingen in vochtigheid, droogte, warmte en koude.
- Vermindert met ca. 60-80 % de lagerbeschadigingen bij walswerkmachines.
- Door zijn zich snel ontwikkelende hoge drukvastheid worden lange wachttijden uitgeschakeld terwijl de machine na ongeveer 1 dag in gebruik genomen kan worden.

## VOORDELEN BIJ DE VERWERKING

- Is gegarandeerd een gelijkblijvende, continu gecontroleerde vermenging. Het product wordt onder een strenge kwaliteitscontrole in de fabriek dusdanig vervaardigd dat op het werk slechts water toegevoegd hoeft te worden terwijl geen ingewikkelde mengapparaten of speciaal opgeleide arbeids krachten noodzakelijk zijn.
- Heeft een goede vloeiende consistencie, kan gemakkelijk verwerkt worden en vult iedere holle ruimte op (met zelfcompensatie). Op basis van 4 l water voor 25 kg GROUTEX 603 is de vloeibaarheid meer dan 3 aan de schoktafel (zonder schok)
- Zijn verwerkingstijd is ruim voldoende (ongeveer 1 uur).
- Kan gegoten worden, verpompt en ingespoten. Wanneer het gegoten wordt, vertoont **GROUTEX 6** gietmortel geen enkele verkleuring.

## VOORDELEN BIJ DE VERWERKING

### GROUTEX 6

- Is gegarandeerd een gelijkblijvende, continu gecontroleerde vermenging. Het product wordt onder een strenge kwaliteitscontrole in de fabriek dusdanig vervaardigd dat op het werk slechts water toegevoegd hoeft te worden terwijl geen ingewikkelde mengapparaten of speciaal opgeleide arbeids krachten noodzakelijk zijn.

- Heeft een goede vloeiende consistentie, kan gemakkelijk verwerkt worden en vult iedere holle ruimte op (met zelfcompensatie). Op basis van 4 l water voor 25 kg GROUTEX 603 is de vloeibaarheid meer dan 3 aan de schoktafel (zonder shok).
- Zijn verwerkingstijd is ruim voldoende (ongeveer 1 uur).
- Kan gegoten worden, verpompt en ingespoten. Wanneer het gegoten wordt, vertoont **Groutex 6** gietmortel geen enkele verkleuring.
- De gemiddelde temperatuur wordt op 20°C aangenomen ; hogere temperaturen versnellen de opharding, lagere temperaturen hebben een vertragen invloed.
- Gedurende 48 a 72 uur is aansluiting op het aanbrengen van GROUTEX 603, moeten er beschermingsmaatregelen worden getroffen voor zichtbare oppervlakken die aan de open lucht, de wind of de zon blootgesteld zijn. Inderdaad zou een te snelle droging de vorming van micro-oppervlakte scheurtjes tot gevolg kunnen hebben zonder dat die ongunstige gevolgen voor het welslagen van het vastmetselen hebben.

Een van de volgende methoden moet worden gebruikt :

- a) de **GROUTEX 6** mortel onder water houden of herhaaldelijk bevochtigen.
- b) het produkt bedekken met zakken, zaagsel, zand, matten of plastic vellen die zeer vochtig zijn.
- c) een nabelhandeling met behulp van een curing compound uitvoeren.

	Korrelgrootte	Vastgiethoogten	Water per zak 25 kg
GROUTEX 6003 "Extra-fijn"	0,1 - 0,3 mm	> 8 mm	+/- 4 l
GROUTEX 601 "Fijn"	0 - 1 mm	> 15 mm	+/- 4 l
GROUTEX 603 "Standard"	0 - 3 mm	> 20 mm	+/- 4 l
GROUTEX 608 "Grof"	0 - 8 mm	> 50 mm	2,8 l

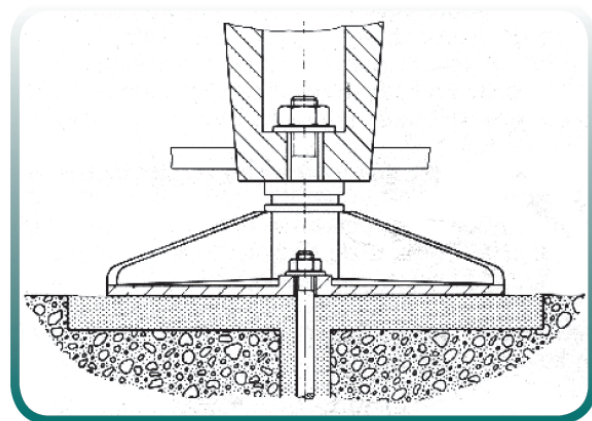
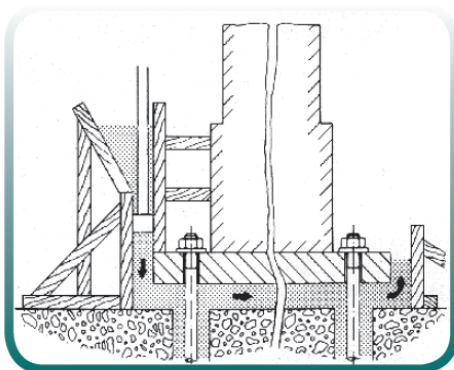
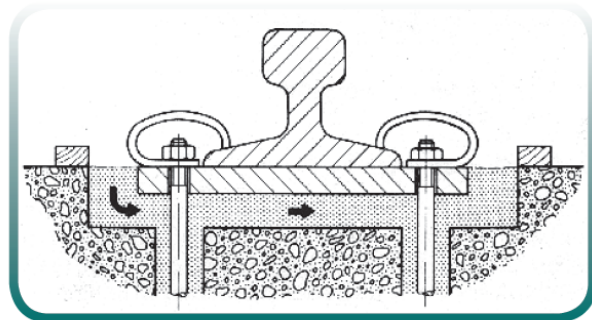
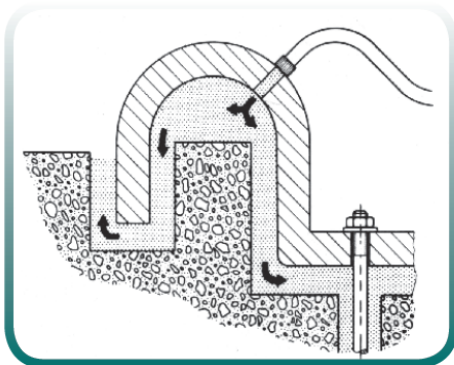
Deze technische steekkaart is gebaseerd op jarenlange ervaring en onderzoeken. Niettemin is het ons niet mogelijk enige verantwoordelijkheid voor de verkregen resultaten te aanvaarden, omdat wij geen invloed kunnen uit te oefenen op de bouwplaatssomstandigheden en de uitvoering van de werken. Wij stellen daarom voor om voorafgaandelijk proeven uit te voeren, teneinde de geschiktheid van het produkt voor de beoogde toepassing te gaan. Upgrade 06/2009



Als variant voor de GROUTEX 608 'grof', kan men de GROUTEX 603 'normaal' gebruiken met toevoeging van 25 à 50% in gewicht van gerold en gekalibreerd karts 3 - 8 mm (kift), d.w.z. 7,5 kg a 12,5 kg van kift per 25 kg van GROUTEX 603.

Evenzo, kan men de GROUTEX 608 'grof' gebruiken met toevoeging van 20% (=5 kg) van gerold kwarts 8 - 16 mm max. per zak van 25 kg.

Onze reeks gebruiksklare mortels omvat tevens GROUTEX PAC, ondersabeling en reparatie mortel met plastische consistencie (korrelgrootte 0-2 mm of andere grootten op verzoek) voor herstelwerken met een dikte van 10 tot 50 mm op horizontale, verticale of zelfs overhangende oppervlakken.



**ETS CHIMIQUES CLOQUETTE**

Av. Georges Truffaut 57  
B-4020 Liège BELGIUM

Tél. +32(0)4 362 42 61 Fax +32(0)4 362 05 24 <http://www.cloquette.be> E-mail : [cloquette@cloquette.be](mailto:cloquette@cloquette.be)