

JOINTS D'ÉTANCHÉITÉ

Sealing plug

Fiche technique

DESCRIPTION

Utilisé comme bouchon d'étanchéité, le Sealing plug est composé d'un joint souple hydrogonflant en caoutchouc qui est totalement étanche et d'une partie dure résistant à une pression jusqu'à 6 bars.



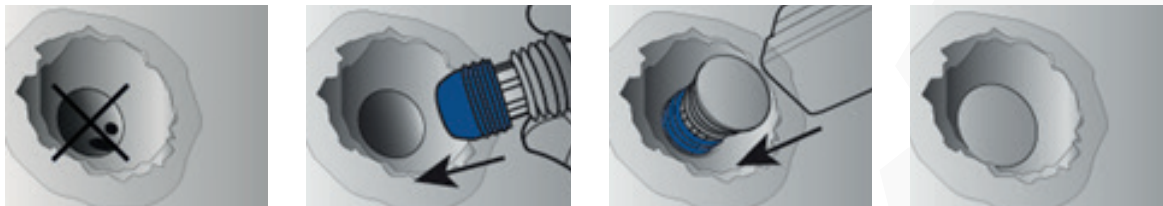
AVANTAGES

- La partie solide du bouchon résiste à une pression jusqu'à 6 bars.
- La partie souple est 100% étanche jusqu'à 6 bars.
- Facile et rapide à utiliser.
- Installation très rapide (vous n'avez besoin que d'un marteau).
- Aucun ragréage ou post-traitement nécessaire.



INSTALLATION

1. Retirez les résidus de béton dans le tube écarteur.
2. Placez le Sealing plug dans l'entretoise.
3. Frappez le bouchon avec un marteau jusqu'à ce qu'il soit complètement enfoncé dans l'entretoise.
4. Aucune finition ou post-traitement requis.



DONNÉES TECHNIQUES

Utilisation	Approprié à des coffrages creux en PVC, fibres-ciment ou en acier
Matériaux	Partie solide = polyamide (PA) antichoc
	Joint souple = polymère hydrogonflant
	Résistant à un large éventail de produits chimiques
Puissance de gonflement au contact de l'eau bétonnée	> 400%
Puissance de gonflement au contact de l'eau de pluie	> 500%
Puissance de gonflement au contact de l'eau salée	Approx. 150%

Ref	Taille (mm)	ø de l'entretoise interne (mm)	Pièces/sachet	Pièces/boîte	Pièces/palette
91BRLPR22	22	21,50 – 22,20	100	1000	18 000
91BRLPR24	24	23,50 – 24,20	100	500	9000
91BRLPR26	26	25,50 – 26,20	100	500	9000